



L'EXAMEN EST-IL DOULOUREUX?

La plupart du temps l'examen est sans douleur mais peut générer quelques petites crampes qui se résorbent rapidement.



Des questions ?
N'hésitez pas à nous contacter via le secrétariat de radiologie.

Pour prendre RDV veuillez contacter :

Secrétariat de Jolimont

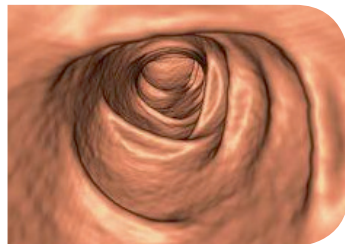
064/23.41.10 / 41.20 / 41.30
Rue Ferrer, 159 7100 Haine-Saint-Paul
(bâtiment C étage -1)

Secrétariat de Nivelles

067/88.52.60
Rue Samiette 1, 1400 Nivelles
(bâtiment A étage 1)

Secrétariat de Lobbes

071/59.93.14 / 93.15
Rue de la Station 25, 6540 Lobbes



Centres Hospitaliers Jolimont asbl

Siège social

Rue Ferrer, 159
B-7100 Haine-Saint-Paul

Hôpital de Jolimont

Rue Ferrer, 159
B-7100 Haine-Saint-Paul
Tél: 064 233 011

Hôpital de Lobbes

Rue de la Station, 25
B-6540 Lobbes
Tél: 071 599 211

Hôpital de Nivelles

Rue Samiette, 1
B-1400 Nivelles
Tél: 067 885 211



CENTRES HOSPITALIERS
JOLIMONT ASBL



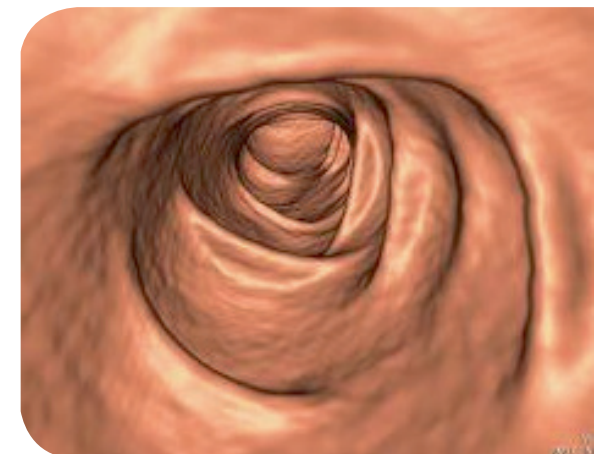
www.jolimont.be

Mars 2017 - 152475
PO1-G-ENR-015-01



CENTRES HOSPITALIERS
JOLIMONT ASBL

COLONOSCOPIE VIRTUELLE



www.jolimont.be

IMPORTANT !



À votre arrivée, présentez-vous à l'**accueil du service de radiologie**.

Apportez votre **carte d'identité** et la **demande d'examen**. Attention, nous ne pouvons pas réaliser l'examen sans votre demande d'examen.

Si vous êtes dans l'impossibilité de respecter le rendez-vous, nous vous demandons de nous le faire savoir **24h à l'avance**.

QU'EST-CE QUE LA COLONOSCOPIE VIRTUELLE?

La colonoscopie virtuelle est une technique radiologique non invasive, bien tolérée et ne nécessitant pas de sédation, permettant l'exploration au scanner de tout le côlon. C'est un examen qui permet de dépister des polypes du côlon.



PRÉPARATION

Lors de la prise de RDV, le secrétariat vous fournira les informations nécessaires à la préparation de l'examen. Veuillez la respecter scrupuleusement afin de vider complètement le côlon.

Vous pouvez trouver ces documents sur notre site Internet.



DÉROULEMENT DE L'EXAMEN

Vous serez installé sur la table du scanner. Un technologue placera un cathéter dans la veine du bras, celui-ci sert à injecter un anti spasmodique pour diminuer ou éviter les crampes abdominales.

Le technologue vous placera une petite sonde rectale.

À l'aide de cette sonde, il insufflera du gaz carbonique dans le côlon, pour le dilater. Cette partie de l'examen peut se révéler inconfortable mais ne dure pas longtemps.

Le scanner sera réalisé en deux temps, un premier passage sur le dos, un deuxième sur le ventre.

Ce changement de position permettra de mobiliser les résidus de selles.



RÉSULTATS

Le radiologue examinera les clichés. Cette analyse prend du temps, le résultat ne pourra pas vous être fourni immédiatement et sera envoyé à votre médecin traitant ou votre spécialiste.

En cas d'urgence, le radiologue prévendra immédiatement votre médecin traitant.



PRÉCAUTIONS

Comme pour toute procédure scanner, la grossesse est considérée comme une contre-indication.

En cas de diarrhée aiguë, la préparation intestinale est contre indiquée.

Le patient doit signaler au technologue ou au radiologue les maladies suivantes :

- Diabète
- Hyperthyroïdie
- Maladie des reins
- Glaucome

Si vous avez une allergie prouvée au produit de contraste, veuillez nous le signaler.

Si vous avez une allergie aux antispasmodiques, veuillez nous le signaler.



RISQUES LIÉS À L'EXAMEN

Toute procédure médicale comporte des risques. En général, les risques liés à une procédure d'imagerie médicale sont minimes et les avantages sont toujours plus grands que les risques potentiels.

Une micro perforation de la paroi intestinale pourrait exceptionnellement se produire avec le gaz que nous utilisons. En principe, cet incident se résout sans traitement et, seule, une observation peut être requise.

Les doses consécutives aux expositions médicales aux rayons X à des fins radio-diagnostiques sont maintenues au niveau le plus faible raisonnablement possible pour bénéficier de l'information diagnostique optimale en minimisant le risque induit; ce risque demeure très faible.

